

Утверждена

Постановлением Администрации Мясниковского района

(наименование документа об утверждении, включая наименования органов государственной власти или

органов местного самоуправления, принявших решение об утверждении схемы или

подписавших соглашение о перераспределении земельных участков)

от _____ № _____

Схема расположения земельного участка или земельных
участков на кадастровом плане территории

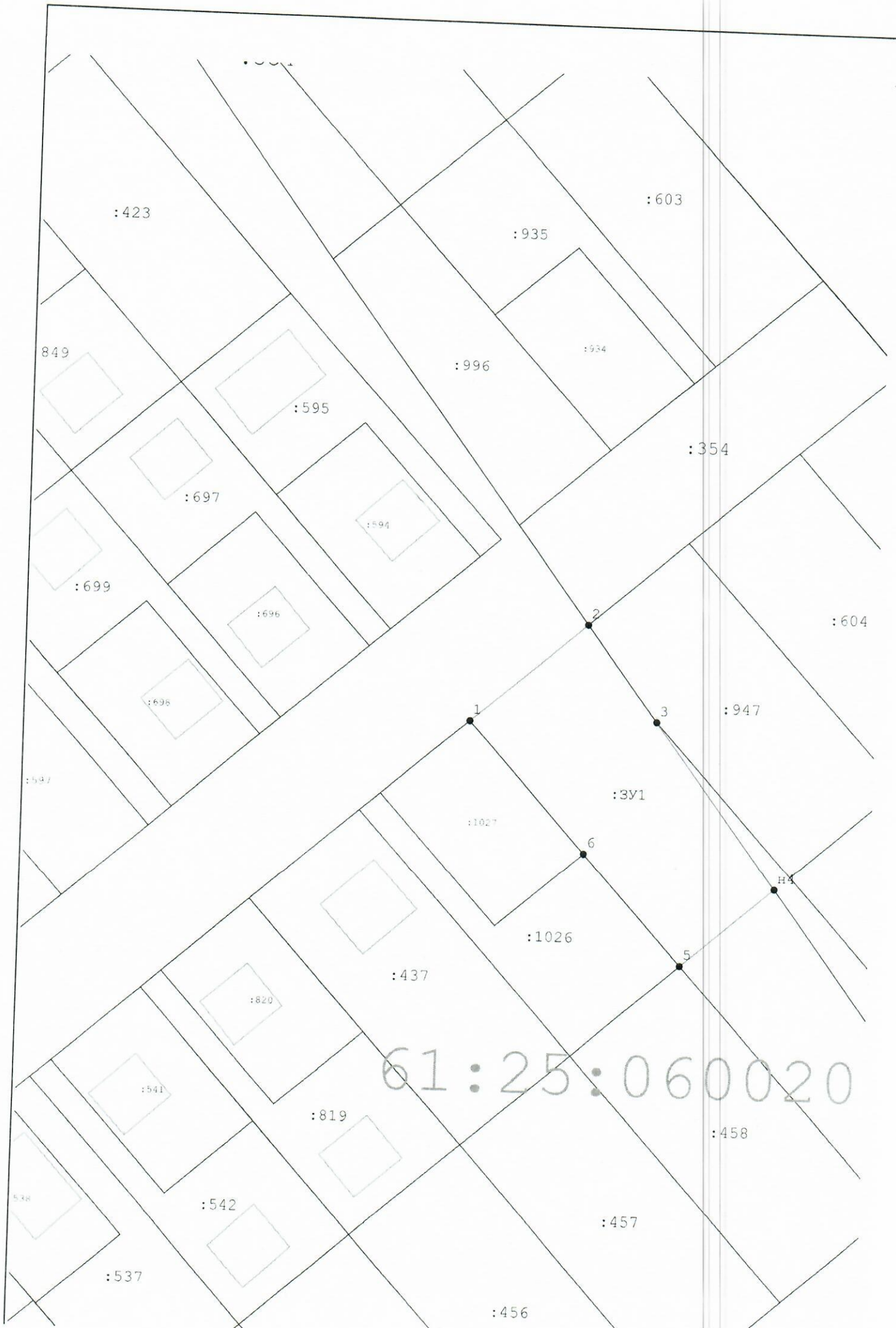
Условный номер земельного участка _____

Площадь земельного участка _____

978 м²

Обозначение характерных точек границ	Координаты, м	
	X	Y
1	2	3
1	431 982,64	1 417 464,78
2	431 997,54	1 417 481,94
3	431 983,28	1 417 492,53
н4	431 958,90	1 417 510,63
5	431 947,08	1 417 497,02
6	431 963,38	1 417 482,24
1	431 982,64	1 417 464,78

Адрес объекта: Российская Федерация, Ростовская область, Мясниковский р-н, Крым с



:423

:603

:935

849

:996

:934

:595

:354

:697

:594

:699

:696

:604

:696

1

3

:947

:597

:351

:1027

6

H4

:1026

:437

61:25:060020

:820

:458

:541

:819

:457

548

:542

:537

:456